

PLATAFORMA LOGÍSTICA

valença



MOPTC

MINISTÉRIO DAS OBRAS PÚBLICAS, TRANSPORTES E COMUNICAÇÕES
Secretaria de Estado dos Transportes

PORTUGAL

LOGÍSTICO



WAY2B,SGPS,S.A.

ConceitoOriginal, Lda

I. O Promotor

A Conceito Original é uma empresa integralmente detida pela WAY2B, SGPS, especificamente dedicada à promoção e gestão de plataformas logísticas.

A Conceito Original pretende pois afirmar-se neste segmento como agente facilitador e otimizador dos fluxos de mercadorias, através da valorização e fomento da intermodalidade e da atracção de novos agentes de mercado, nomeadamente da região do Norte de Portugal e Galiza e, simultaneamente, contribuir para racionalização da actividade logística, para a criação de emprego e geração de riqueza.

II. Plataforma Logística de Valença

Conceito e objectivos estratégicos

- Plataforma multimodal rodo e ferroviária de apoio à Região Norte de Portugal e Sul da Galiza;
- Alargar o *hinterland* do Porto de Leixões a toda a região Nordeste da península Ibérica;
- Dinamizar a actividade económica do Minho, através da captação de investimento português e galego e da dinamização da indústria local, facilitando a distribuição da sua produção;
- Reordenar plataformas e tráfegos da região através do potenciamento do modo ferroviário.

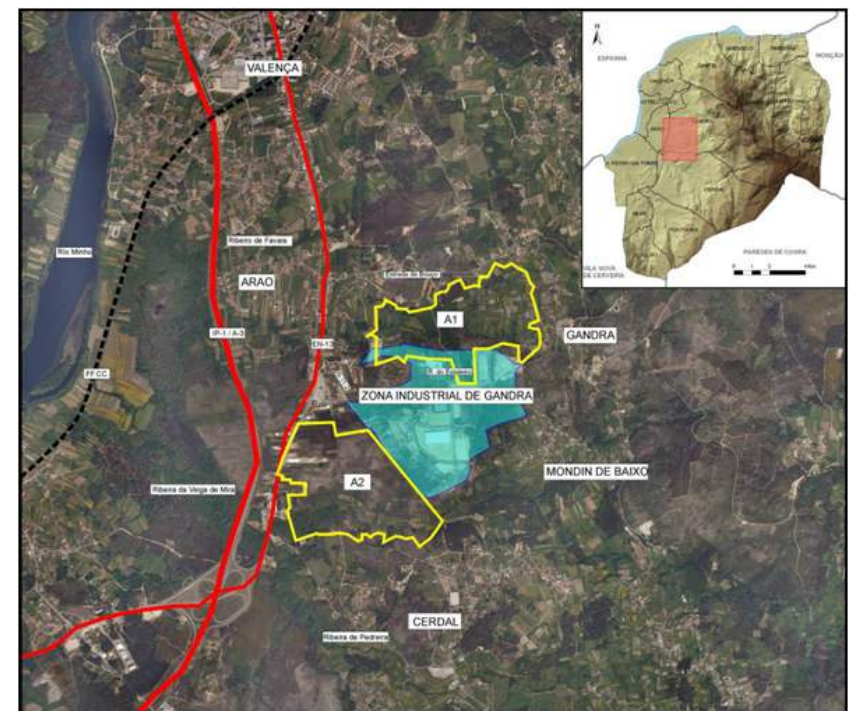
II. Plataforma Logística de Valença

Localização

Acessos Rodoviários	
Estruturantes	Locais
IP1 (A3)	N13
IC1	N101

Acessos Ferroviários
Ligação à linha do Minho (rede convencional)
Futura Linha Alta-Velocidade Porto-Vigo

Mercado Local
2,4 M hab num raio de 100 km (1,3 M na Galiza)
15% do PIB industrial nacional e 3% do Espanhol



PLATAFORMA LOGÍSTICA Valença

II. Plataforma Logística de Valença

Principais Funcionalidades e Indicadores

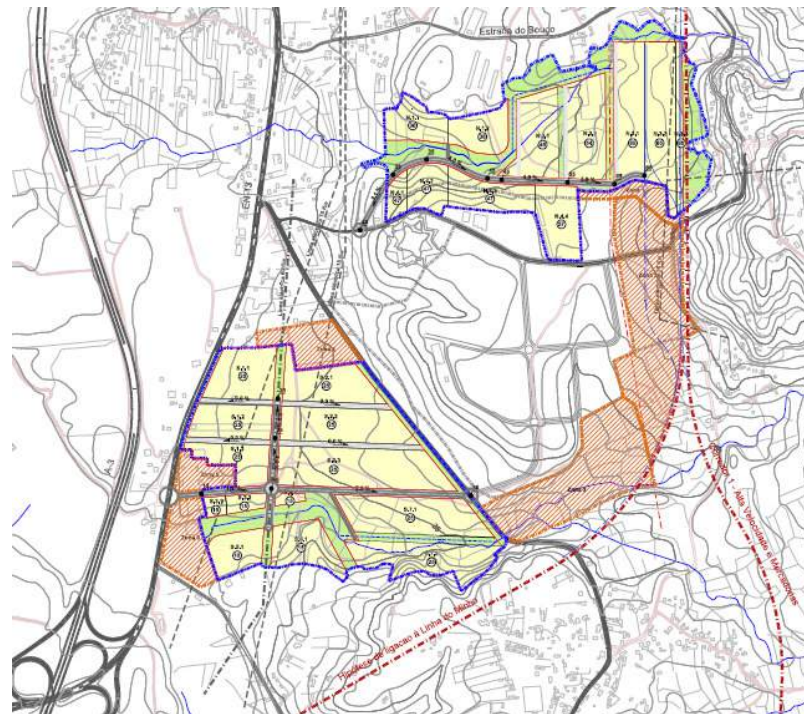
Indicadores	
Procura (mil Tons)	800
Área disponível (ha)	57
Área expansão (ha)	78
Investimento -1ª Fase (M€)	105
Postos Trabalho Directos (Fase Exploração)	2.500
Postos Trabalho Indirectos (Fase Exploração)	6.250



PLATAFORMA LOGÍSTICA Valença

II. Plataforma Logística de Valença

Funcionalidades	%
Zona de Agrupamento de Mercadorias	12,8%
Logística e Transformação	41,2%
Centro Intermodal Rodo/Ferroviário	10,3%
Centro Integrado de Serviços	1,9%
Centro de Apoio ao Transp. Rodoviário	2,4%
Entrepasto Aduaneiro	3,2%
Circulações Interiores	3,1%
Espaços Livres na área de Naves	1,8%
Sistema viário	7,1%
Espaços Livres	16,2%

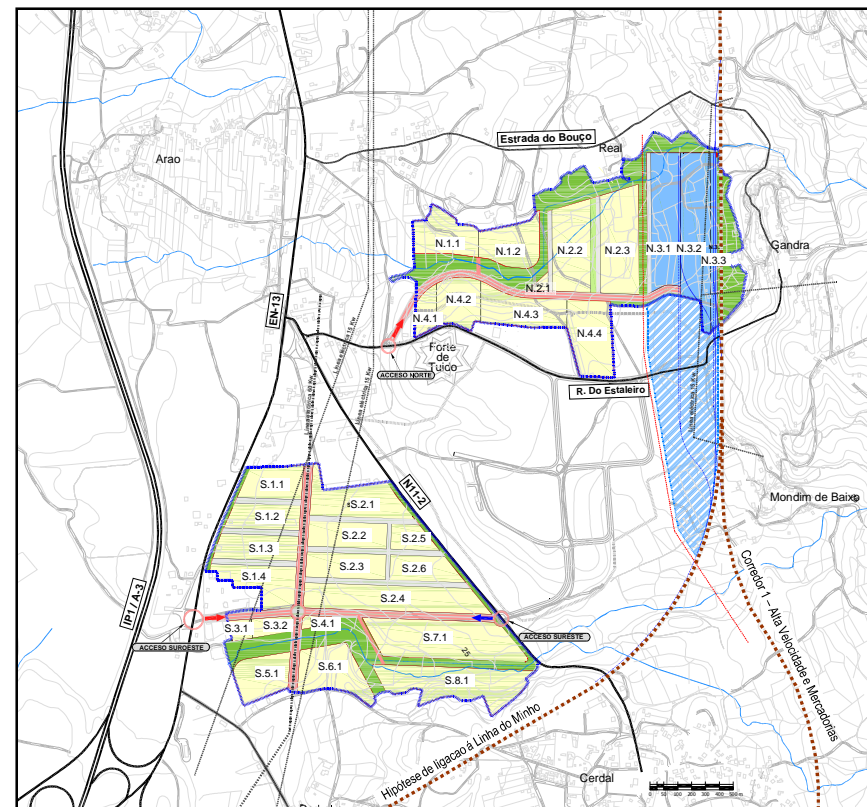


PLATAFORMA LOGÍSTICA Valença

II. Plataforma Logística de Valença

Centro Intermodal Rodo-ferroviário

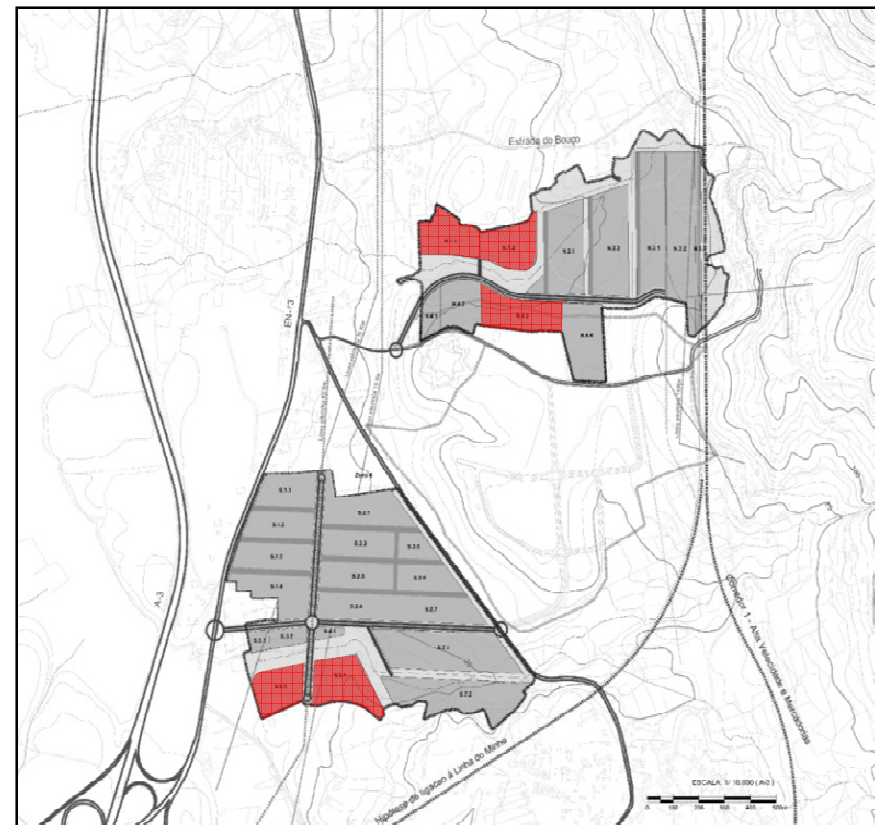
Identificado pela mancha azul, garantirá o interface com a futura rede de Alta-Velocidade Porto-Vigo e com a rede ferroviária Convencional.



II. Plataforma Logística de Valença

Zonas de Agrupamento de Mercadorias

Identificadas pelas manchas encarnadas, focalizam-se no transporte rodoviário estando especialmente vocacionadas para a racionalização dos processos de distribuição metropolitana

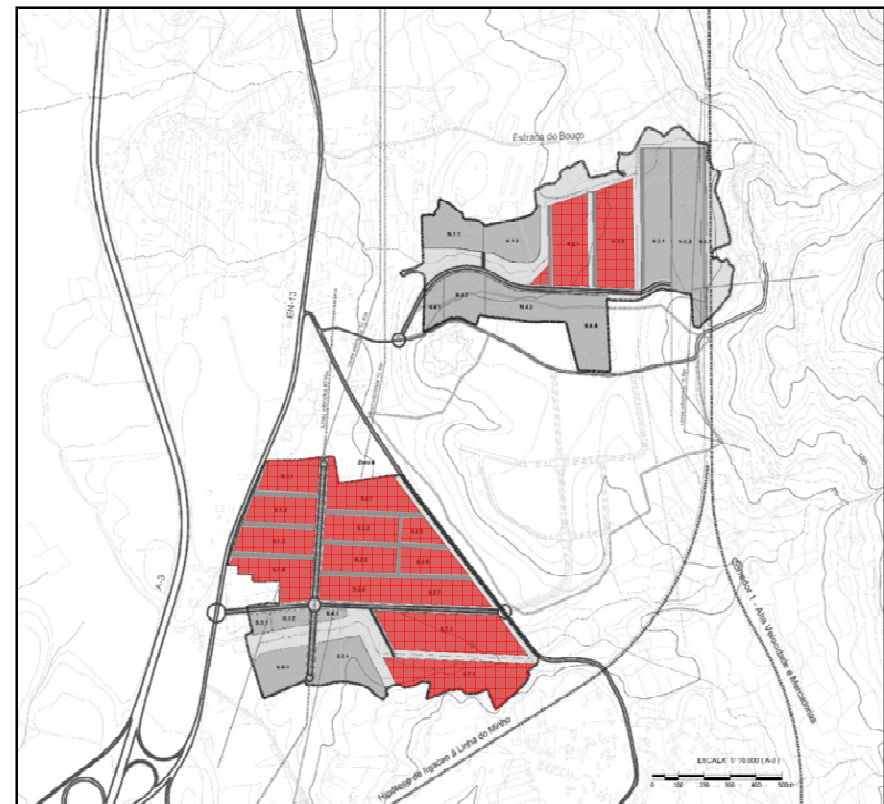


PLATAFORMA LOGÍSTICA Valença

II. Plataforma Logística de Valença

Parque de Logística e Transformação

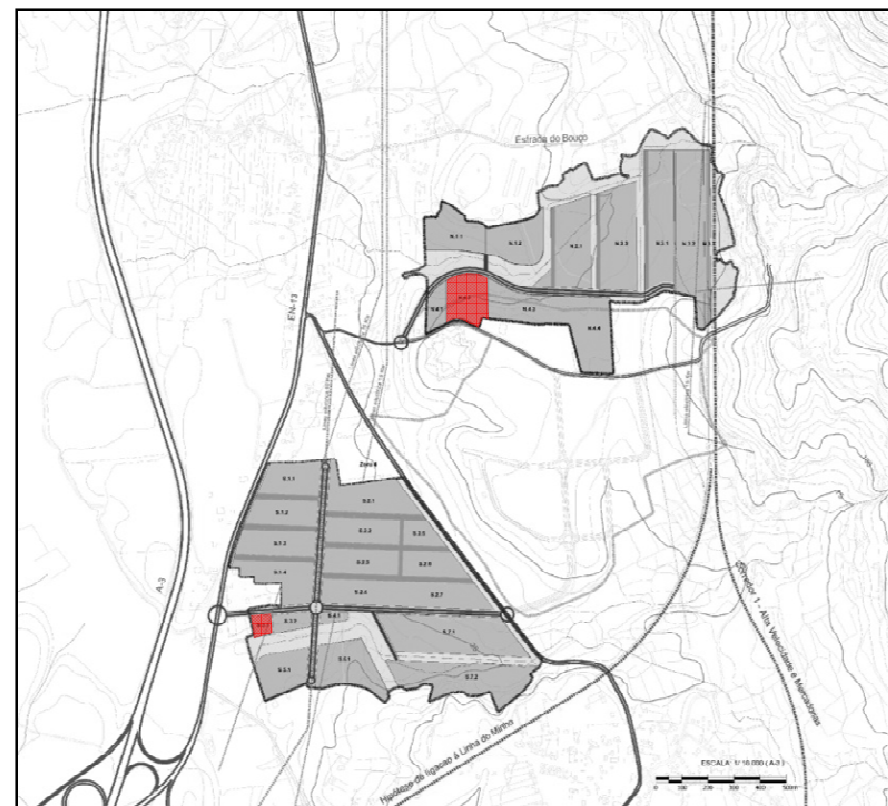
Identificado pelas manchas encarnadas, encontra-se especialmente vocacionado para o apoio aos Portos de Leixões e Vigo, Logística Regional e Indústria Transformadora Regional.



II. Plataforma Logística de Valença

Centro de Apoio ao Transporte Rodoviário

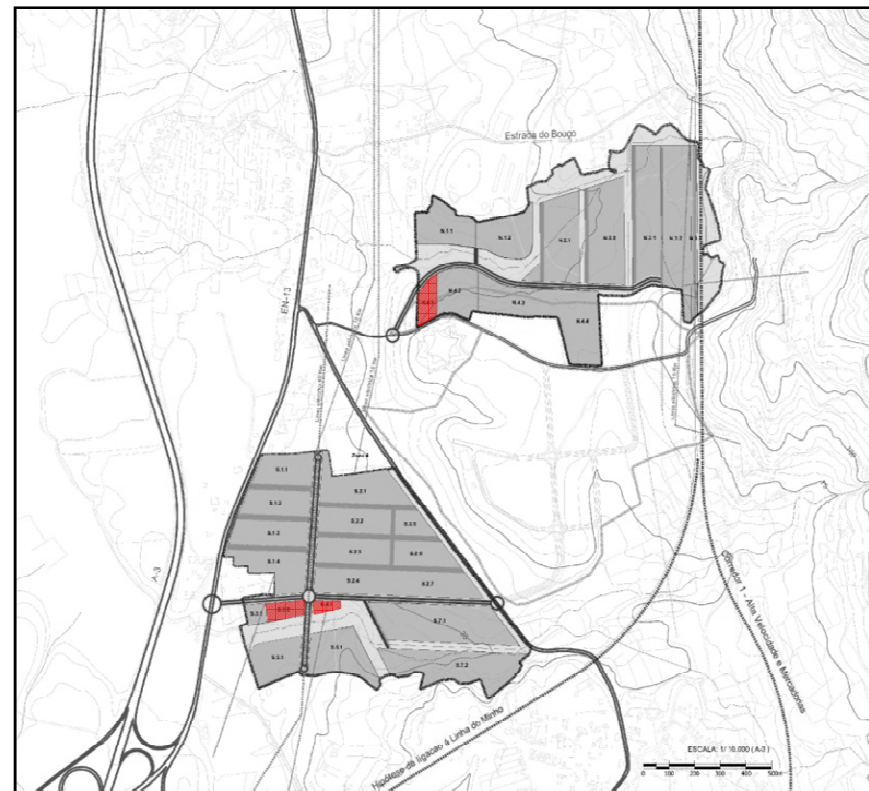
Identificado pelas manchas encarnadas, encontra-se especialmente vocacionado para o apoio ao transporte rodoviário, através da prestação de serviços aos veículos e transportadores.



II. Plataforma Logística de Valença

Centro Integrado de Serviços

Identificado pelas manchas encarnadas, encontra-se especialmente vocacionado para a disponibilização de serviços e equipamentos de interesse público e social compatíveis com as necessidades de um Centro de Serviços Empresarial.



PLATAFORMA LOGÍSTICA Valença

II. Plataforma Logística de Valença

Depósito Aduaneiro



PLATAFORMA LOGÍSTICA

Valença

"O sucesso resulta de cem pequenas coisas feitas de forma um pouco melhor. O insucesso, de cem pequenas coisas feitas de forma um pouco pior."
(Henry Kissinger)

Contamos com o apoio de todos os Stakeholders deste projecto, para que este se torne não só um sucesso individual mas, e sobretudo, para que contribua para o sucesso do Plano Portugal Logístico e Nacional.

Muito obrigado pela Vossa atenção.



ConceitoOriginal, Lda